

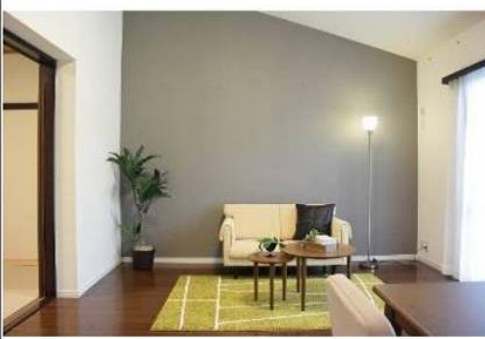


志木ニュータウン中央の森 吾番街

**1,680** 万円 (税込)  
3LDK [ 505号室 ]

専有面積 (壁芯)	79.95 m <sup>2</sup>	(約24.18坪)
バルコニー面積	15.37 m <sup>2</sup>	(約4.64坪)

東武東上線  
「柳瀬川」駅 徒歩5分



## 八号棟リノベーション済み！天井高のある、開放的なお部屋です。

**セールスポイント**  
Sales point

### 【リフォーム内容】

- クロス・フローリング (LL-40) 張替
- 建具交換
- ユニットバス・システムキッチン  
・トイレ・洗面化粧台交換
- 給湯器交換
- 洗濯機パン、洗濯機用水栓交換
- 新規下足入れ設置
- スイッチ・コンセント交換
- 和室畳・襖張替



**アフターサービス保証つき**  
部位ごとに最長2年のあんしんをプラスします

**既存住宅売買瑕疵保険つき**  
5年間のあんしんと、一部税制優遇がうけられます



※図面と現況が異なる場合は、現況を優先します。

## 物件概要

所在	(住居表示) 志木市館二丁目8番8-505号		
土地	権利形態	所有権	
	面積	25,109.38 m <sup>2</sup> (共有持分 3135/1000000)	
建物	用途地域	第1種中高層住居専用	
	専有部分	(壁芯)	79.95 m <sup>2</sup> (約24.18坪)
建物	バルコニー	15.37 m <sup>2</sup> (約4.64坪)	
	間取り	3LDK	
建物	総戸数	40 戸	
	構造	RC造	
建物	階数	5階建	
	築年月	昭和63年3月	
建物	ベットの条件	可 (管理組合にて制限有)	
	分譲会社	鹿島建設株式会社	
建物	施工会社	鹿島建設株式会社	
	管理会社	株式会社東急コミュニティー	
建物	管理形態	全部委託	管理員 日勤
	管理費	7,400 円/月	団地修繕積立金 1,120 円/月
建物	棟別修繕積立金	12,840 円/月	合計 21,360 円/月
	駐車場	管理会社へ要確認	
設備	トランクルーム	無	m
	エレベーター	無	冷暖房機 無
設備	給湯	ガス給湯器	ガス 都市ガス
	オートロック	無	
引渡	現況	空家	引渡 即
	備考	※購入時にかかる登記手続きは売主指定の司法書士が執り行うものとします。	

国土交通大臣(7)4032  
株式会社ミクニ埼玉営業所  
〒330-0063さいたま市浦和区高砂3-4-9 太陽生命高砂町ビル4階

物件資料の入手・広告承諾などネットからできます！

ミクニネット 検索 <http://mikuni-net.jp/>

TEL 048-822-0392 FAX 048-822-0393

担当携帯番号 090-9425-4843 (7ミト)

三菱東京UFJ銀行・三井住友銀行  
提携ローンのご相談承ります

取引態様 手数料

売主 6% (税込)

マンションの買取ご相談下さい☆オーナーチェンジ物件も購入いたします☆

仲介手数料6% (満額時のみ・業法に従ってください。)