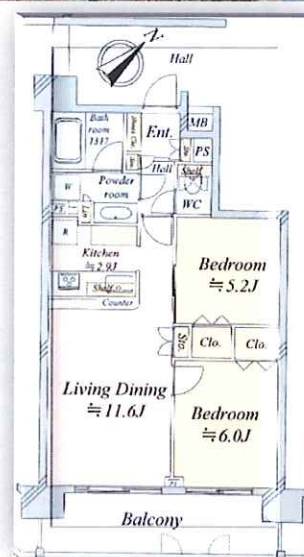
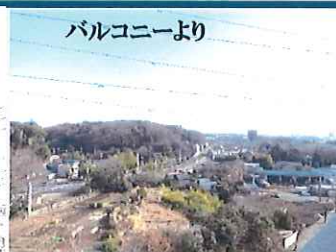


センチュリー座間 平成19年3月築、13階建て9階部分 ペット可

(規約に準じます)
 犬・猫2匹まで
 50センチ以下、10キログラム以下

小田急小田原線「座間駅」徒歩12分



物件概要

所在	(住居表示) 座間市入谷1丁目3384-2	
権利形態	所有権	
土地面積	2,036.55㎡ (共有持分 5661/ 364761)	
用途地域		
専有部分 (壁芯)	56.61㎡ (約17.12坪)	
バルコニー	11.16㎡ (約3.37坪)	
間取り	2LDK	
総戸数	57戸	ペット条件 可
構造	鉄筋コンクリート造13階建	
階数	9階部分/13階建	
築年月	平成19年3月	
分譲会社	㈱ランド	
施工会社	㈱ナカノフドー建設	
設計会社		
管理会社	㈱野村リビングサポート	
管理形態	全部委託	管理員 日勤
管理費	7,800 円/月	修繕積立金 7,520 円/月
その他	円/月 合計 15,320 円/月	
駐車場	有 6000~10000 円/月	確認中 現在
トランクルーム	有	
エレベーター	有	冷暖房機 無
給湯	ガス湯沸かし器	ガス都市ガス
オートロック	有	
引渡	現況空家	引渡即
備考	司法書士は当社指定となります。広告には自社HPのみ可・ポータルサイト不可紙媒体は可承諾書要FAX	

902号 1,850 (税込) 万円

専有面積(壁芯)56.61㎡(17.12坪)バルコニー11.16㎡(3.37坪)



- 平成30年2月末リフォーム工事完了
- レイフロア工事:LDK,洋室×2, 玄関・廊下
- クロス張替 ■Panasonic温水便座ビューティートワレ交換
- キッチン水栓浄水カートリッジ交換

図面と現況が異なる場合は現況優先とさせていただきます

〒220-0004

横浜市西区北幸2-8-4 横浜西口KNビル1F

TEL 045-311-0392 FAX 045-311-0396

物件情報は mikuni-net よりご確認ください → <http://mikuni-net.jp>

緊急のご連絡は

担当者携帯 小池 090-4295-9442

東証1部上場
証券コード2429



株式会社ミクニ

WORLD HOLDINGS

取引形態	手数料
売主	3% (税込み)

ご案内の際は、名刺をFAXの上、ご連絡願います。

マンション (オーナーチェンジ、空室) 戸建買い取ります! リースバック、買取保障対応可☆ご紹介ください